

# Pojďte třídít jedlé oleje s námi.

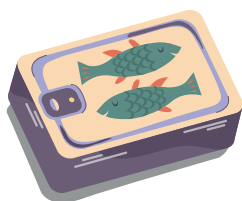


## Díl 1. - Co třídít

Ve vaší obci jsou nově umístěny oranžovo-černé popelnice, které slouží k třídění jedlých olejů a tuků z vaší domácnosti. Víte, co všechno do nich patří?



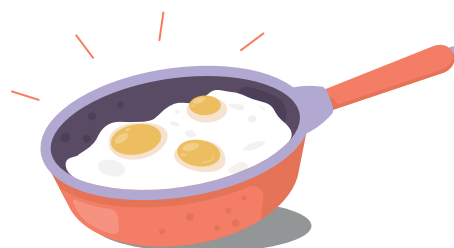
Máslo



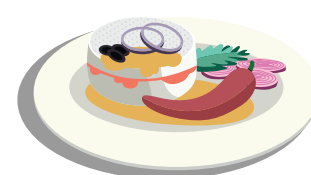
Olej z rybiček



Olej ze salátu



Olej ze smažení



Olej z nakládaných  
potravin

Patří sem i oleje z dalších  
pochutin, jako jsou...



Nakládaný  
česnek



Sušená  
rajčata



Olivy



Nakládaná  
zelenina



Nakládané  
sýry



Výpek  
z masa



Marináda  
z grilování



Fondue



Smažené  
řízky



Smažené  
koblíhy



Hranolky



Fish & Chips



Rybí prsty



Smažené  
sýry



Langoše



Hotwings